A close-up photograph of two hands, one from the left and one from the right, with fingers interlaced to form a heart shape. The hands are positioned against a bright, hazy background that appears to be a sunset or sunrise, with soft, warm light. The skin tone is fair, and the hands are wearing red sleeves. The heart shape is the central focus, with the text overlaid on it.

つながる力で
心やさしい
まちをつくる

新潟医療生活協同組合 組合員のしおり



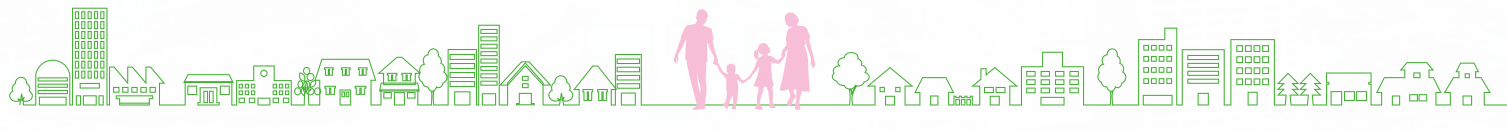
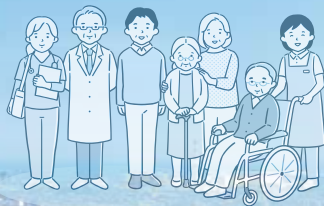
| | |
|--|-----|
| 1. はじめに | P 3 |
| 2. 新潟医療生活協同組合の基本理念と基本方針（以下、新潟医療生協と略す） | P 4 |
| 3. 新潟医療生協の組合員になると？ | P 5 |
| ①地域ごとに開催されている「健康づくり」や「班会」などのイベントに参加できます。 | |
| ②出資金は、どのようなことに使われているの？ | P 7 |
| ③新潟医療生協は毎月「機関紙」を発行しています。 | |
| ④医療（病院・診療所・クリニック）、介護・福祉・健康づくり・子育てなど新潟医療生協が 運営する事業所をご利用いただけます。 | P 8 |
| ⑤仲間づくりや健康づくりとして、ボランティア活動を行う事ができます。 | |
| ⑥新潟医療生協が運営している病院や施設の会議室、多目的室、産直販売などを 利用することができます。 | P 9 |
| ⑦新潟医療生協の事業所では、様々な組合員割引（組合員価格）があります。 | |
| ⑧どこが提携店か知りたい。 | P10 |
| ⑨加入・増資、変更届などの書類の書き方を教えて。 | |
| ⑩健診を受けたいけど、いくらかかるの？ | |
| ⑪活動費の補助申請は、どうすればいいの？ | |
| 4. 困ったときはこちらに連絡してください！ | P11 |

01 はじめに

新潟医療生協の組合員にご加入していただきありがとうございます。

新潟医療生協の定款区域は新潟県全域で、組合員総数は40,251名(2025年4月30日現在)となっています。医療・福祉・介護の事業を中心に、地域と事業所が協同して「誰もが住み慣れた地域で、自分らしく暮らし続けられる事ができるまちづくり」をめざしています。

今回、組合員になることで、利用できる事業や運動・活動などについて、このしおりを通じてご紹介させていただきます。





新潟医療生協の基本理念と基本方針



基本理念 「人間を大切にすることがすべての根元である」

私たち一人ひとり、年齢も性別も価値観も異なります。
だからこそ、その違いを認め合い、助け合い、共に生きる社会をめざします。

医療生協の健康観

「昨日よりも今日が、さらに明日がより一層意欲的に生きられる。そうしたことを可能にするため、自分を変え、社会に働きかける。みんなが協力しあって楽しく明るく積極的に生きる」

基本方針 私たちは、

- ① 「地域まるごと健康づくり」の運動でまちを元気にします。
- ② 心に寄り添う、信頼される医療が提供できるよう努力します。
- ③ 安心して住み続けられるように、安心と信頼のできるまちをつくります。
- ④ 子育て支援を通して、すべての子どもと親が成長できるまちをつくります。
- ⑤ 平和とくらしを守り、いのち輝く社会の実現をめざします。
- ⑥ 人間性ゆたかな医療生協人の育成と、働きがいのある職場をつくります。
- ⑦ 健全な事業運営に努め、その成果を社会に還元するように努めます。





03 新潟医療生協の組合員になると？



新潟医療生協の組合員は「出資者」であり、事業の「利用」、「運営や活動」に参加することができます。

出資いただいた「お金」は新潟医療生協の運営・事業費などにも利用させていただいています。また、出資金は寄付ではありません。脱退の際には定款にしたがいお返しいたします。

①地域ごとに開催されている「健康づくり」や「班会」などのイベントに参加できます。

■班会ってなに？

元気で楽しく暮らしたいという思いは、みんなの願いでもあります。「班」は組合員の願いを実現していく出発点です。楽しく気軽に集まれる仲間と班会を始めてみませんか？

新潟医療生協では1年間に1,000回近くの班会が開催されています。運動やお茶の間、茶話会、趣味の集まりだけではなく、医師や医療・介護の専門職員を講師に呼んで、健康づくりや医療・介護保険についての学習会や、暮らしに役立つ班会メニューもあります。

※米ブリガム・ヤング大学の教授らは、孤独感を引き起こす社会的つながりの少なさは、喫煙、過度の飲酒、肥満よりも死亡リスクが高いと指摘しています。また、班会に参加している人は、要介護リスクが低い傾向にあったという報告もあります。

※「班会」には医療・介護・福祉の現場で働いている職員や、地域での講座を受講したサポーターも参加しますので、専門的なアドバイスを受ける事ができます。



■班の作り方！

近くの仲間や気の合う仲間で作ってみませんか？

ひとりでは勇気が出なくても、3人以上集まって心も体もリフレッシュ！

仲間が広がれば、きっと楽しいあなたのライフスタイル(生活)を豊かに、そして健やかに…！

* 1年間で最低3回の班会開催と血圧測定が必須となります。

* 毎年1月頃より年間活動の予定を作ります。(年度途中でも新班を作ることができます。)

新班結成までの流れ

①お友だち(組合員)を
3人以上集めましょう。



②どんなことがしたいか
みんなで話し合います。
*日程・開催場所も決めます！



お友達3人以上で「班」を登録します。
新班登録書を地域活動部へ
地域活動部
TEL (025) 274-7139



②出資金は、どのようなことに使われているの？

新潟医療生協の事業と運動を支えているのが、組合員さんの出資金です。私たちの暮らしを取り巻く厳しい環境の中で、組合員の健康とくらしを守る医療生協をもっと大きくし、皆が安心して健康的に暮らせるまちづくりのためにも、出資金ふやしがますます求められます。

また、健康づくりの仲間（組合員）をたくさん増やすことで、地域で生活の知恵を共有し、健康で豊かなライフワークづくりをしましょう！

③新潟医療生協は毎月「機関紙」を発行しています。

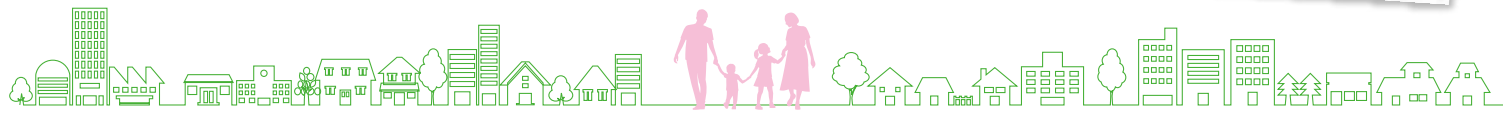
■機関紙ってなに？

機関紙とは、新潟医療生協が毎月発行している新聞のことです。

機関紙は新潟医療生協の様子や組合員の声を毎月お知らせするとともに、組合員同士の見守りのネットワークとしての機能も果たしています。

新潟医療生協では主に地域の組合員さんから手伝っていただき自分の住んでいる場所を中心に手配りをお願いしております。

「散歩のついでに配ってもいいよ!」「健康のために配ってみようかな。」
 思われた方は地域活動部までご連絡をお願いいたします。



④医療（病院・診療所・クリニック）、介護・福祉・健康づくり・子育てなど新潟医療生協が運営する事業所をご利用いただけます。

事業所は
なにがあるの！

二次元コードから
ご覧ください



⑤仲間づくりや健康づくりとして、ボランティア活動を行う事が出来ます。

■ボランティアってどんなことができるの？

ボランティア活動は、自らすすんで行動する「おたがいさま」の活動です。

だれかの「ちょっとうれしい」はあなたの「できること」「やりたいこと」

“無理ない範囲で楽しく、元気に”がモットーで、会員同士の親睦も図られています。

有償ボランティアについて

《たすけあいの会にここ》

住み慣れた地域で安心して暮らしていくために、いま手助けが必要な人、手助けができる人、そして、その活動を支える人がお互い会員となって組合員同士、有償で助け合っています。

<助け合いの一例>

●一緒に買い物に行く ●通院時の手助け ●話し相手 ●散歩や外出時の手助けなど

利用料は1時間 900円です。その中よりボランティアさんには活動費（1時間 800円）が支払われます



無償ボランティアについて

新潟医療生協の各事業所は、組合員の宝です。みんなで助け合って支えます。

患者さん、利用者さんがより快適に事業所の利用ができるようにボランティアの方のお手伝いをいただいています。話し相手、施設内レクリエーションのお手伝い、お茶だしなどです。

また、施設まわりの草取りやお花を植えたりもしていただいています。

**各事業所の
無償ボランティアを
教えて**

二次元コードから
ご覧ください



**⑥新潟医療生協が運営している病院や
施設の会議室、多目的室、産直販売などを
利用することができます。**

**利用できる場所と
利用料金について**

二次元コードからご覧ください



**⑦新潟医療生協の事業所では、
様々な組合員割引（組合員価格）が
あります。**

**組合員価格は
何があるの？**

二次元コードから
ご覧ください



⑧どこが提携店か 知りたい



提携店一覧

二次元コードから
ご覧ください



⑨加入・増資、変更届などの 書類の書き方を教えて



書類の書き方

二次元コードから
ご覧ください



⑩健診を受けたいけど、 いくらかかるの

健診の受け方

二次元コードから
ご覧ください



⑪活動費の補助申請は、どうすればいいの



組合員さんがおこなう、組合員・出資金ふやし、健康づくり、助け合い活動、学習会の開催などの活動に補助をします。新潟医療生協の事業に参加したら、総支部・支部に活動手当申請書を提出してください。

活動費の申請方法

二次元コードから
ご覧ください



04 困ったときはこちらに連絡してください!

■生活で困ったことがあったら

日々の暮らしでお悩みや、困ったことがありましたら下記の電話番号へ連絡するか、「おたがいさまシート」に書いて、地域の役員さんに渡してください。また、地域の問題解決に力を貸してくれる人も募集中です!

「おたがいさまプラザ」新潟市東区竹尾4-12-16-2【1階】

地域活動部 電話番号 025-274-7139

おたがいさま
シート

二次元コードから
ご覧ください



■介護に関する相談窓口はこちら

☆なじょも 総合事務

電話番号 025-250-7251

※介護福祉部へ転送します。



新潟市地域包括
支援センターの
ホームページへ

二次元コードから
ご覧ください

新潟医療生活協同組合

おたがいさまシート

木戸病院・なじょも・石山診療所・ほほえみのほきど

～ お困りごとをお助けします ～

普段のくらしで困っていること、援助が必要なお悩みはありますか？
ちょっとしたことでも思い当たったら、記入してみてください。

記入日 年 月 日

①シート記入者 あなたのお名前: 電話番号:

困っている人との関係性: 本人・家族・知人・その他()

②困っている人 名前: 年齢: 歳 性別: 男・女

住所:

電話番号: 組合員: 加入・未加入・不明

③困っていること

何でも大丈夫!
気軽に書きください

記入したものをFAXでお送りください。お電話いただければお伺いします!

新潟医療生活協同組合 地域活動部

TEL: 025 (274) 7139 FAX: 025 (273) 2073

職員記入欄

依頼日: 年 月 日

担当者:

連絡先 担当者:



木戸病院のかかり方



新潟医療生協の**組合員**は、紹介状が無くても受診できます

紹介状なしで受診する場合にかかる選定療養費(2,200円)も免除になります

コールセンター受付時間 AM8:00~PM4:30 (平日) AM8:00~AM10:30 (第2・4土曜日)

【固定電話から】0120-432-472 【携帯電話・公衆電話から】025-273-2175

※休診日、時間外に受診を希望される方は右記までご連絡ください。 木戸病院 電話番号(代表) 025-273-215

救急外来受診に必要なもの ●健康保険証・診察券(持っている方のみ) ●紹介状(持っている方のみ)
●お薬手帳(持っている方のみ) ●現金

付 録

新潟市の人口構成や人口動態、各区の健康データや医療費の推移などのデータが見られます。
興味のある方はご覧ください。

新潟市HPの健康づくり推進委員会
「資料2-2 データから見る本市の現状」
二次元コードからご覧ください

